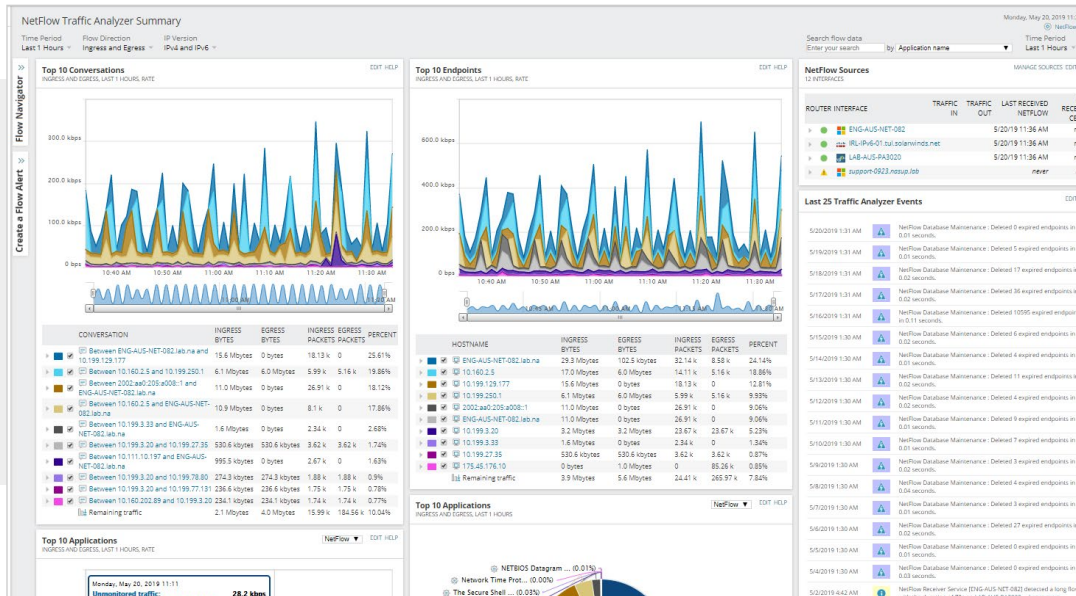


# NetFlow Traffic Analyzer

## Echtzeitüberwachung von Netzwerkauslastung und Bandbreite



Mit SolarWinds® NetFlow Traffic Analyzer (NTA) können Sie Daten aus kontinuierlichen Netzwerkdatenverkehr-Streams erfassen und diese Rohdaten in einfach verständliche Diagramme und Tabellen umwandeln. Anhand dieser Darstellung lässt sich genau feststellen, wie viel Datenverkehr im Unternehmensnetzwerk herrscht und welche Anwendungen verwendet werden.

**TESTVERSION DOWNLOADEN**

30 Tage volle Funktionalität

### WAS SPRICHT FÜR NETFLOW TRAFFIC ANALYZER?

- » NTA erfasst und analysiert Flussdaten verschiedener Anbieter, darunter NetFlow v5 und v9, Juniper® J-Flow™, sFlow®, Huawei® NetStream™ und IPFIX.
- » NTA benachrichtigt Sie, wenn Änderungen im Anwendungsdatenverkehr auftreten oder wenn ein Gerät keine Flussdaten mehr sendet.
- » NTA unterstützt die erweiterte Anwendungserkennung mit Cisco® NBAR2.
- » NTA zeigt Ihnen Abbildungen von CBQoS-Klassen vor und nach der Umsetzung von Richtlinien, damit Sie Ihre CBQoS-Richtlinien optimieren können.
- » NTA hilft Ihnen bei der Erkennung von böartigem oder fehlerhaftem Datenverkehr mit Überwachung von Port 0.
- » NTA bietet eine Analyse des WLC-Netzwerkdatenverkehrs, damit Sie feststellen können, wie Ihre Funknetzbandbreite genutzt wird.
- » NTA ergänzt Network Performance Monitor durch Unterstützung bei der Erkennung der Ursache von hoher Bandbreite. NTA basiert auf der Orion®-Plattform und bietet die Möglichkeit des Kaufs und der vollständigen Integration mit zusätzlichen Netzwerküberwachungsmodulen (Konfigurationsverwaltung, WAN-Verwaltung, VoIP, Gerätenachverfolgung, IP-Adressenverwaltung) sowie der System-, Speicher- und Virtualisierungsverwaltung mit einer einzigen Webkonsole.

## FUNKTIONEN

### NEU in Version 4.6:

#### *IPv6-Flussdatensätze*

Verbrauch und Präsentation von IPv6-Flussdatensätzen, exportiert aus Netzwerkgeräten.

#### *Network Insight™ für Palo Alto Networks®*

Network Insight™ für Palo Alto Networks® beinhaltet die Erfassung des Datenflusses von Palo Alto-Firewalls, um den Datenfluss durch Knoten und Schnittstellen anzuzeigen.

#### *Bereitstellungsoption für Azure SQL-Datenbank*

Flexible Bereitstellungsoptionen mit Azure SQL-Datenbank: Kümmern Sie sich um Ihre NTA-Bereitstellungsoptionen zur NTA-Bereitstellung, entweder lokal oder in der Cloud mit der Azure SQL-Datenbank oder mit Amazon RDS.

#### *Lokale Datenverkehrsdaten*

Verschaffen Sie sich einen Überblick über den Datenverkehr vom und zum Flussdatenserver, indem Sie eine neue Verkehrsdatenquelle hinzufügen, mit der Benutzer lokalen Datenverkehr unmittelbar charakterisieren können.

## Überwachung der Bandbreitenauslastung

#### *Schwellenwertwarnungen bezüglich der Bandbreite*

Zeigt eine sofortige Warnungsbenachrichtigung an, einschließlich einer Aufstellung der Intensivnutzer, wenn eine Schnittstelle den Schwellenwert für die Bandbreitenauslastung überschreitet.

#### *Bandbreitennutzung nach Anwendung*

Liefert wertvolle Einblicke, die Aufschluss geben, welche Anwendungen die Netzwerkbandbreite am stärksten belasten, und verfolgt den Anwendungsdatenverkehr, der von speziellen Ports, Quell-IPs, Ziel-IPs und sogar Protokollen kommt.

#### *Bandbreitennutzung nach IP-Gruppen*

Analysiert den Netzwerkdatenverkehr mithilfe benutzerdefinierter überlappender IP-Adressgruppen. Erstellen Sie eigene Gruppen mit IP-Adressen, um den Netzwerkdatenverkehr auf die von Ihnen gewünschte Weise anzuzeigen.

## Überwachung und forensische Untersuchung des Netzwerkdatenverkehrs

#### *Dashboard für Datenverkehrsanalyse*

Zeigt eine umfassende, konfigurierbare und zentrale Übersicht über Ihren Netzwerkdatenverkehr, sodass Sie potenzielle Probleme schnell erkennen können und die zehn wichtigsten Ansichten des Netzwerkdatenverkehrs vor sich haben. Ermittelt die zugrunde liegende Ursache von Bandbreitenproblemen durch einfaches Zeigen und Klicken mithilfe einer intuitiven Schnittstelle

[TESTVERSION DOWNLOADEN](#)

30 Tage volle Funktionalität

### *Stapelübergreifende Korrelation von Netzwerkdaten*

Beschleunigen Sie die Identifizierung von zugrunde liegenden Problemursachen, indem Sie Netzwerkleistungsmessdaten per Drag & Drop auf einer gemeinsamen Zeitleiste anzeigen und so Ihre gesamten Netzwerkdaten sofort visuell korrelieren.

### *Netzwerkdatenverkehr-Forensik*

Ermöglicht Ihnen, einen Drilldown für den Datenverkehr eines beliebigen Elements mithilfe mehrerer Ansichten auszuführen, um die benötigten Erkenntnisse zu erhalten. Sie können übermäßige Netzwerkbandbreitenauslastung und unerwarteten Anwendungsdatenverkehr untersuchen und isolieren.

### *CBQoS-Leistungsansichten*

Ermöglicht Ihnen, Netzwerkdatenverkehr segmentiert nach Serviceklassenmethoden anzuzeigen, die Effizienz Ihrer CBQoS-Richtlinien zu messen sowie den Bandbreitenverbrauch nach Klassenzuordnung zu berechnen.

### *Überwachung von Port 0*

Die TCP/UDP-Überwachung des Datenverkehrs von Port 0 zeigt Datenflüsse zu Port 0, wodurch Sie störenden Datenverkehr erkennen können.

### *Autonome Systemdatenverkehrsanalyse*

Mit der autonomen Systemdatenverkehrsüberwachung können Sie Datenverkehr anzeigen, der über Ihre ISP-Verbindungen geleitet wird.

## **Datenflussbasierte Überwachung und Berichte**

### *Herstellerunabhängige Geräteunterstützung*

- » Analysiert die Flussdaten von Cisco NBAR2 und NetFlow v5 und v9, Juniper J-Flow, IPFIX, sFlow, Huawei NetStream usw.
- » Unterstützt Geräte von Cisco, Palo Alto Networks, HP®, Juniper, Huawei, Extreme Networks®, Nortel Networks® und anderen führenden Anbietern.
- » Unterstützt IPFIX-Datenverkehr von VMware® vSwitch.

### *Warnungen zum Datenfluss*

Erhalten Sie eine Warnung, damit Sie schnell handeln können, falls der Anwendungsdatenverkehr plötzlich zunimmt, abnimmt oder vollständig verschwindet. Legen Sie Warnungen fest, damit Sie benachrichtigt werden, wenn ein Gerät keine Flussdaten mehr sendet, damit Sie das Problem wirksam beheben können.

### *Datenflussbasierte Berichte*

Ermöglicht Ihnen, mit wenigen Mausklicks umfassende Netzwerkdatenverkehrsberichte zu erstellen oder deren automatische wöchentliche Übermittlung an Ihr Team zu planen.

### *Flow Navigator*

Erstellen Sie komplexe, aus mehreren Variablen bestehende Filter, mit denen Sie Fragen schneller beantworten können.

[TESTVERSION DOWNLOADEN](#)[30 Tage volle Funktionalität](#)

*Optimierung für Intensivnutzer*

Ermittelt, welche Übertragungen den Großteil der Bandbreitennutzung ausmachen. Diese Übertragungen werden gespeichert, während Flussdaten von Benutzern und Anwendungen mit vernachlässigbaren Auswirkungen auf die Gesamtbandbreite ignoriert werden. Ermöglicht eine bis zu zehnfache Steigerung der Gesamtleistung von SolarWinds NTA, wenn Flussdaten erfasst werden, die 95 % des gesamten Netzwerkdatenverkehrs repräsentieren.

**SOLARWINDS NETFLOW TRAFFIC ANALYZER KANN NOCH MEHR***Integrierte Fehler-, Leistungs- und Konfigurationsverwaltung*

Integration mit SolarWinds Network Performance Monitor (NPM), SolarWinds Network Configuration Manager (NCM) und SolarWinds User Device Tracker (UDT). Diese Integration stellt eine einheitliche Lösung für die Fehler-, Leistungs- und Konfigurationsverwaltung, die automatisierte Gerätenachverfolgung und die Switch-Port-Verwaltung bereit.

*Integration mit Microsoft® Active Directory®*

Nutzt die vorhandenen Active Directory-Benutzerkonten, um die Anmeldung und die Kontenverwaltung zu vereinfachen.

## MINDESTSYSTEMANFORDERUNGEN

*HINWEIS: Für die Installation von SolarWinds NetFlow Traffic Analyzer muss SolarWinds Network Performance Monitor (NPM) auf dem gleichen Server installiert werden. Diese Systemanforderungen legen die Mindestanforderungen für die NTA-Instanz fest, die auf dem primären NPM-Abrufserver installiert ist. Die Anforderungen können je nach Lizenzstufe variieren. Die vollständigen Systemanforderungen können Sie unter [support.solarwinds.com](http://support.solarwinds.com) einsehen.*

**TESTVERSION DOWNLOADEN**

30 Tage volle Funktionalität

HARDWARE	MINDESTANFORDERUNGEN
CPU	Orion Server (NPM/NTA-Hauptabrufserver) – Vierkernprozessor oder besser NTA Flow Storage-Datenbank – Sechskernprozessor; 2,5 GHz oder mehr (Version 4.4)
Arbeitsspeicher	Orion Server (NPM/NTA-Hauptabrufserver) – mindestens 8 GB/16 GB empfohlen NTA Flow Storage-Datenbank – 32 GB (Version 4.4)
Festplatte	Orion Server (NPM/NTA-Hauptabrufserver) – mindestens 20 GB/40 GB empfohlen NTA Flow Storage-Datenbank – 600 GB (Version 4.4)
SOFTWARE	MINDESTANFORDERUNGEN
Betriebssystem	NPM/NTA-Hauptabrufserver – Windows Server® 2016 oder höher, Windows Server 2019
Datenbank	<p><i>Hauptdatenbank – NTA teilt die SQL-Hauptdatenbank mit Network Performance Monitor</i></p> <p><i>SolarWinds unterstützt die Express-, Standard- und Enterprise-Versionen von:</i></p> <p><i>SQL Server 2014, 2014 SP1 oder 2014 SP2</i></p> <p><i>SQL Server 2016, 2016 SP1 oder 2016 SP2</i></p> <p><i>SQL Server 2017</i></p> <p><i>Flow-Datenbank – Microsoft SQL Server® 2016 SP1 oder höher</i></p> <p><i>NTA Flow Storage-Datenbank – Windows Server® 2016 oder höher, Windows Server 2019</i></p> <p><i>SolarWinds unterstützt die Hauptdatenbank und die NTA SQL Flow Storage-Datenbank in derselben SQL-Serverinstanz, sofern es sich dabei um SQL 2016 oder höher handelt.</i></p> <p><i>Eine Verbindung mit der Orion SQL-Datenbank ist erforderlich, da CBQoS-Daten und einige zusätzliche Low-Level-Details noch in der Orion SQL-Datenbank gespeichert sind.</i></p>
Cloud	NTA unterstützt außerdem die Verwendung der Azure SQL-Datenbank und Amazon® RDS für Flow Storage

*HINWEIS: Die aufgeführten Mindestanforderungen für Server beruhen auf der Standardkonfiguration. Eine erhebliche Erhöhung der Abfrage- oder Statistikerfassungsrate kann zu einer Mehrbelastung des Servers führen und dementsprechend eine größere CPU oder zusätzlichen Arbeitsspeicher erforderlich machen.*

## ERST TESTEN, DANN KAUFEN. LADEN SIE IHRE KOSTENLOSE TESTVERSION HERUNTER.

Die Analyse des Netzwerkdatenverkehrs war nie einfacher. Überzeugen Sie sich selbst. Laden Sie eine kostenlose 30-tägige Testversion herunter, um Ihren Netzwerkdatenverkehr zu analysieren, und zu ermitteln, welche Endpunkte, Anwendungen und Protokolle die Bandbreite am stärksten belasten.

## ÜBER SOLARWINDS

SolarWinds (NYSE:SWI) ist ein führender Hersteller leistungsstarker und erschwinglicher IT-Infrastrukturmanagement-Software. Unsere Produkte bieten Unternehmen jeder Art und Größe weltweit leistungsstarke Tools zum Überwachen und Verwalten der Leistung ihrer IT-Umgebungen, egal wie komplex ihre IT-Infrastruktur ist – ob lokal, in der Cloud oder in hybriden Modellen. Wir sind im ständigen Austausch mit Technikexperten aus den unterschiedlichsten Bereichen – Experten für IT-Betrieb, DevOps und Managed Service Provider (MSPs) – um herauszufinden, welchen Herausforderungen sie bei der Verwaltung leistungsfähiger, hochverfügbarer IT-Infrastrukturen gegenüberstehen. Mithilfe der Erkenntnisse aus diesem Austausch, beispielsweise in unserer Online-Community THWACK®, können wir Produkte für bekannte Herausforderungen im IT-Management entwickeln und die von Technikexperten gewünschten Lösungen bereitstellen. Dieser Schwerpunkt auf den Benutzer und unser Engagement für Spitzenleistungen in der End-to-End-Leistungsverwaltung in der hybriden IT haben SolarWinds zu einem weltweit führenden Anbieter von Netzwerkverwaltungssoftware und MSP-Lösungen gemacht. Weitere Informationen finden Sie unter [www.solarwinds.com/de](http://www.solarwinds.com/de).

[TESTVERSION DOWNLOADEN](#)[30 Tage volle Funktionalität](#)

## WEITERE INFORMATIONEN

### NORD- UND SÜDAMERIKA

Telefon: +1 866 530 8100  
Fax: +1 512 682 9301  
E-Mail: [sales@solarwinds.com](mailto:sales@solarwinds.com)

### EMEA

Telefon: +353 21 5002900  
Fax: +353 212 380 232  
E-Mail: [emeasales@solarwinds.com](mailto:emeasales@solarwinds.com)

### APAC

Telefon: +65 6593 7600  
Fax: +65 6593 7601  
E-Mail: [apacsales@solarwinds.com](mailto:apacsales@solarwinds.com)

### FEDERAL

Vertrieb Federal Reseller und Systemintegratoren  
Telefon: +1 877 946 3751  
Fax: +353 212 380 232  
E-Mail: [federalsales@solarwinds.com](mailto:federalsales@solarwinds.com)

Produktinformationen zu SolarWinds-Produkten finden Sie auf [solarwinds.com](http://solarwinds.com) oder per Telefon oder E-Mail.  
7171 Southwest Parkway | Building 400 | Austin, Texas 78735, USA



Für weitere Informationen wenden Sie sich bitte an SolarWinds: Tel. +1 866.530.8100, E-Mail [sales@solarwinds.com](mailto:sales@solarwinds.com).  
Besuchen Sie [http://www.solarwinds.com/partners/reseller\\_locator.aspx](http://www.solarwinds.com/partners/reseller_locator.aspx), um Händler in Ihrer Nähe zu finden.

© 2019 SolarWinds Worldwide, LLC. Alle Rechte vorbehalten.

Die Marken SolarWinds, SolarWinds & Design, Orion und THWACK stehen im alleinigen Eigentum der SolarWinds Worldwide, LLC oder ihrer verbundenen Unternehmen, sind im U.S. Patent und Trademark Office eingetragen und können in anderen Ländern eingetragen oder angemeldet sein. Alle sonstigen Marken, Dienstleistungsmarken und Logos von SolarWinds können Marken nach nicht kodifiziertem Recht, eingetragen oder angemeldet sein. Alle sonstigen hier erwähnten Marken dienen lediglich zu Identifikationszwecken und sind Marken oder eingetragene Marken der jeweiligen Unternehmen.

Dieses Dokument darf nicht ohne schriftliche Zustimmung von SolarWinds in irgendwelcher Weise reproduziert oder (weder ganz noch teilweise) modifiziert, dekompiert, disassembliert, veröffentlicht oder verteilt oder anderweitig auf einen elektronischen Datenträger übertragen werden. Alle Rechte und Ansprüche hinsichtlich der Software, Dienste und Dokumentation sind und bleiben das alleinige Eigentum von SolarWinds, seinen verbundenen Unternehmen und/oder dessen Lizenzgebern.

SOLARWINDS LEHNT ALLE AUSDRÜCKLICHEN ODER STILLSCHWEIGENDEN GEWÄHRLEISTUNGEN, VORBEHALTE BZW. SONSTIGEN BEDINGUNGEN, VERTRAGLICH GEREGLTE ODER GESETZLICH VORGESCHRIEBENE, HINSICHTLICH DER DOKUMENTATION AB, EINSCHLIESSLICH AUSSCHLUSS DER RECHTSVERLETZUNG, KORREKTHEIT, VOLLSTÄNDIGKEIT ODER NÜTZLICHKEIT DER HIERIN ENTHALTENEN INFORMATIONEN. IN KEINEM FALL SIND SOLARWINDS ODER LIEFERANTEN ODER LIZENZGEBER VON SOLARWINDS FÜR SCHÄDEN HAFTBAR, DIE UNRECHTMÄSSIG, VERTRAGSMÄSSIG ODER AUS EINER ANDEREN RECHTSTHEORIE HERVORGEHEN, SELBST WENN SOLARWINDS ÜBER DIE MÖGLICHKEIT SOLCHER SCHÄDEN INFORMIERT WURDE.